



**AT 22**  
22 tonne lifting capacity  
Pick & Carry crane  
Datasheet  
metric

# AT 22



**WORKS FOR YOU.™**

# CONTENTS

AT 22

INDEX · INHALT · INDICE · INDICE · INDICE ·  
СОДЕРЖАНИЕ

	Page · Page · Seite · Pagina · Página · Página · Страница:
<b>Key</b> · Légende · Legende · Legenda · Lejenda · Legenda · Условные Обозначения .....	3
<b>Highlights</b> · Atouts majeurs · Produktmerkmale · Caratteristiche principali · Características destacadas · Destaques · Основные функции .....	4
<b>Dimensions</b> · Dimensions · Abmessungen · Dimensioni · Dimensiones · Dimensões · Размеры	
<b>Crane dimensions</b> · Dimensions de la grue · Kran-Abmessungen · Dimensioni gru · Dimensiones de la grúa · Dimensões do guindaste · Размеры крана .....	5-7
<b>Range diagram</b> · Diagramme de charge · Arbeitsbereich · Campo di portata · Diagrama de alcance · Diagrama de alcances · Диаграмма рабочей зоны .....	8
<b>Area of operation</b> · Périmètre d'utilisation · Arbeitsbereich, horizontal · Area operativa · Zona de operación · Área de operação · Рабочая зона .....	9
<b>Load Chart</b> · Graphique de charge · Traglasttabelle · Diagramma di carico · Tabla de carga · Tabela de carga · Таблица нагрузок	
<b>Hook block</b> · Crochet moufle · Unterflasche · Bozzello · Bloque de gancho · Moitão · Крюкоблок .....	10
<b>Hook block manual</b> · Crochet moufle sur section manuelle · Unterflasche, manuelles Segment · Bozzello manuale · Bloque de gancho manual · Moitão com tirador manual · Подъем на крюкоблоке при полностью выдвинутой секции, выдвигаемой вручную .....	11
<b>Inner lug</b> · Oreilles sur bas de flèche · Huböse, innen · Golfare interno · Primera orejeta · Orelha interna · Расстояние от стрелы до осевой крюка .....	12
<b>Technical Specifications</b> · Spécifications techniques · Technische Daten · Specifica tecnica · Especificaciones técnicas · Especificações técnicas · Технические характеристики	
<b>Boom and Jib</b> · Flèche et fléchette · Ausleger und Spitze · Braccio base e jib · Pluma y plumin · Lança e braço auxiliar · Основная стрела и гусек .....	13
<b>Hoist</b> · Treuil · Hubwerk · Argano · Cabrestante · Guincho · Подъем .....	13
<b>Engine and transmission</b> · Moteur et transmission · Motor und Getriebe · Motore e trasmissione · Motor y transmisión · Motor e transmissão · Двигатель и трансмиссия .....	14
<b>Hydraulic system</b> · Système hydraulique · Hydrauliksystem · Impianto idraulico · Sistema hidráulico · Sistema hidráulico · Гидравлическая система .....	14-15
<b>Carrier</b> · Châssis · Unterwagen · Carro · Chasis · Chassi · Шасси .....	15-16
<b>Tyres</b> · Pneumatiques · Bereifung · Pneumatici · Neumáticos · Pneus · Шины .....	16
<b>Vehicle Performance</b> · Performances du véhicule · Fahrleistungen · Prestazioni veicolo · Prestaciones del vehículo · Desempenho do veículo · Характеристики автомобиля .....	16
<b>Cab, Controls and operator aids</b> · Cabine, commandes et sécurités · Kabine, Steuerung und Sicherheitseinrichtungen · Cabina, comandi e dispositivi di sicurezza · Cabina, controles y sistema de seguridad · Cabine, controles e equipamentos de segurança · Кабина, органы управления и Дополнительные устройства .....	17
<b>Notes to lifting capacity</b> · Conditions d'utilisation · Anmerkungen zu den Tragfähigkeiten · Annotazioni sulle portate · Condiciones de utilización · Notas sobre capacidade de içamento · Примечания по грузоподъемности .....	18-19

## LÉGENDE · LEGENDE · LEGENDA · LEJENDA · LEGENDA · УСЛОВНЫЕ ОБОЗНАЧЕНИЯ

	<b>Boom length</b> · Longueur de flèche · Auslegerlänge · Lunghezza del braccio · Longitud pluma · Comprimento da lança · Длина стрелы		<b>Slewing / Allowable range</b> · Orientation / Rayon admissible · Schwenken / zulässiger Bereich · Rotazione / Angolo di rotazione permesso · Giro / Rango admisible · Giro / Amplitude admitida · Поворот/допуст. диапазон
	<b>Hook height</b> · Hauteur au crochet · Hakenhöhe · Altezza del gancio · Altura de gancho · Altura do gancho · высота до крюка		<b>Crane / Crane in standard configuration</b> · Grue / Grue en configuration standard · Kran / Kran in Standardkonfiguration · Gru / Gru in configurazione standard · Grúa / Grúa configuración estándar · Guindaste / Guindaste na configuração padrão · Кран/кран в стандартной комплектации
	<b>Boom with jib</b> · Flèche avec fléchette · Ausleger mit Spitze · Braccio base con jib · Pluma con plumin · Lança com braço auxiliar · Основная стрела с гуськом		<b>Gradeability</b> · Tenue de route en côte · Steigfähigkeit · Inclinaçione massima superabile · Pendiente máx. · Capacidade de rampa · Способность преодолевать подъем
	<b>Telescoping mode</b> · Mode télescopage · Teleskopieren · Sistema telescópico · Telescopaje · Telescópica · Выдвижение/втягивание стрелы		<b>Gross vehicle weight</b> · Poids en charge du véhicule · Fahrzeug-Gesamtwicht · Peso lordo del veicolo · Peso bruto vehículo · Peso sobre o eixo dianteiro · Полный вес крана
	<b>Boom elevation angle</b> · Angle de relevage de la flèche · Auslegerwinkel · Angolo di brandeggio · Ángulo elevación pluma · Ângulo elevação lança · Угол стрелы		<b>Weight on front axle</b> · Poids sur l'essieu avant · Achslast Vorderachse · Peso sull'assale anteriore · Peso eje delantero · Peso sobre o eixo dianteiro · Нагрузка на переднюю ось
	<b>Working radius</b> · Portée · Ausladung · Raggio di lavoro · Radio de trabajo · Raio de operação · Рабочий радиус		<b>Weight on rear axle</b> · Poids sur l'essieu arrière · Achslast Hinterachse · Peso sull'assale posteriore · Peso eje trasero · Peso sobre o eixo traseiro · Нагрузка на заднюю ось
	<b>Hook block</b> · Crochet-moufle · Unterflasche · Bozzello · Gancho · Moitão · Крюкоблок		<b>Controls</b> · Commande · Bedienelemente · Comandi · Controles · Controles · Орг. управления
	<b>On rubber</b> · Sur pneus · Auf Reifen · Con pneumatici · Sobre neumáticos · Sobre borracha · На резиновых шинах		<b>Cab</b> · Cabine · Kabine · Cabina · Cabina · Cabine · Кабина
	<b>Main hoist</b> · Treuil principal · Haupthubwerk · Argano principale · Cabrestante principal · Guincho principal · Главный подъем		<b>Air conditioning / cab heating</b> · Climatisation / chauffage cabine · Klimaanlage / Kabinenheizung · Climatizzazione / Riscaldamento in cabina · Aire acondicionado / calefacción cabina · Ar condicionado / calefação da cabine · Кондиционер / отопитель кабины
	<b>Hoist speed</b> · Vitesse du treuil · Geschwindigkeit des Hubwerks · Velocità argano · Velocidad cabrestante · Velocidade guincho · Скорость подъема		<b>Operator aids / Load limiter / Load indicator</b> · Sécurités / Limiteur de charge / Indicateur de charge · Sicherheitseinrichtungen / Lastmomentbegrenzer/-anzeige · Dispositivi di sicurezza / Limitatore di carico / Indicatore di carico · Sistema de seguridad / Limitador / Indicador de carga · Equipamentos de segurança / Limitador / Indicador de carga · Дополнительные устройства / Ограничитель нагрузки / индикатор нагрузки
	<b>Engine</b> · Moteur · Motor · Motore · Motor · Motor · Двигатель		<b>Rope – Standard / Optional</b> · Câble – Standard / En option · Seil – Serie / Option · Fune – Standard / Opzionale · Cable – Estándar / Opcional · Cabo – Padrão / Opcional · Трос – Стандарт/Опция
	<b>Transmission</b> · Transmission · Getriebe · Trasmissione · Transmisión · Transmissão · Трансмиссия		<b>Rope diameter</b> · Diamètre du câble · Seildurchmesser · Diametro della fune · Diámetro cable · Diâmetro do cabo · Диаметр троса
	<b>Hydraulics</b> · Hydraulique · Hydraulik · Sistema idraulico · Sistema hidráulico · Sistema hidráulico · Гидравлическая система		<b>Rope length</b> · Longueur de câble · Seillänge · Lunghezza fune · Longitud cable · Compr. cabo · Длина троса
	<b>Steering</b> · Direction · Lenkung · Sterzata · Dirección · Direção · Рулевое управление		<b>Max. line pull</b> · Traction de câble max. · Max. Seilzug · Tiro max. fune · Máx. tracción cable · Tração máxima do cabo · Максимальное тяговое усилие на тросе
	<b>Tyres</b> · Pneumatiques · Bereifung · Pneumatici · Neumáticos · Pneus · Шины		
	<b>Speed</b> · Vitesse · Fahrgeschwindigkeit · Velocità di traslazione · Velocidad · Velocidade · Скорость		

# HIGHLIGHTS

**AT 22**

ATOUS MAJEURS · PRODUKTMERKMALE · CARATTERISTICHE PRINCIPALI ·  
CARACTERÍSTICAS DESTACADAS · DESTAQUES · ОСНОВНЫЕ ХАРАКТЕРИСТИКИ

## AT 22

- ▶ 22.0 tonne at 1.4 m radius · 22 tonnes à un rayon de 1,4 m · 22,0 Tonnen bei 1,4 m Radius · 22,0 tonnellate in corrispondenza di uno sbraccio di 1,4 m · 22,0 toneladas para radio de 1,4 m · 22,0 toneladas em raio de 1,4 m · 22,0 тонны на радиусе 1,4 м
- ▶ 1.7 tonne at 15.8 m radius · 1,7 tonnes à un rayon de 15,8 m · 1,7 Tonnen bei 15,8 m Radius · 1,7 tonnellate in corrispondenza di uno sbraccio di 15,8 m · 1,7 toneladas para radio de 15,8 m · 1,7 toneladas em raio de 15,8 m · 1,7 тонны на радиусе 15,8 м
- ▶ 17 m maximum hook height · 17 m hauteur maximale au crochet · 17 m max. Hakenhöhe · Massima altezza sotto gancio 17 m · Altura máxima de gancho 17 m · Altura máxima do gancho de 17 m · Максимальная высота подъема крюка 17 м
- ▶ Hook block (4 parts) capacity 16.8 tonne · Unterflasche (4-fach Einsicherung), Tragfähigkeit 16,8 t · Crochet-moufle (4 pièces) ; capacité de 16,8 tonnes · Bozzello (4 pulegge) capacità 16,8 tonnellate · Bloque de gancho (4 partes), capacidad 16,8 toneladas · Moitão (4 partes) capacidade 16,8 toneladas · Крюкоблок (четырёхкратн. запасовка) грузоподъемность 16,8 т
- ▶ Single line 4.2 tonne · Einzelseil 4,2 t · Ligne unifiée ; 4,2 tonnes · Tiro singolo 4,2 tonnellate · Línea individual, 4,2 toneladas · Linha simples 4,2 toneladas · Один трос 4,2 т

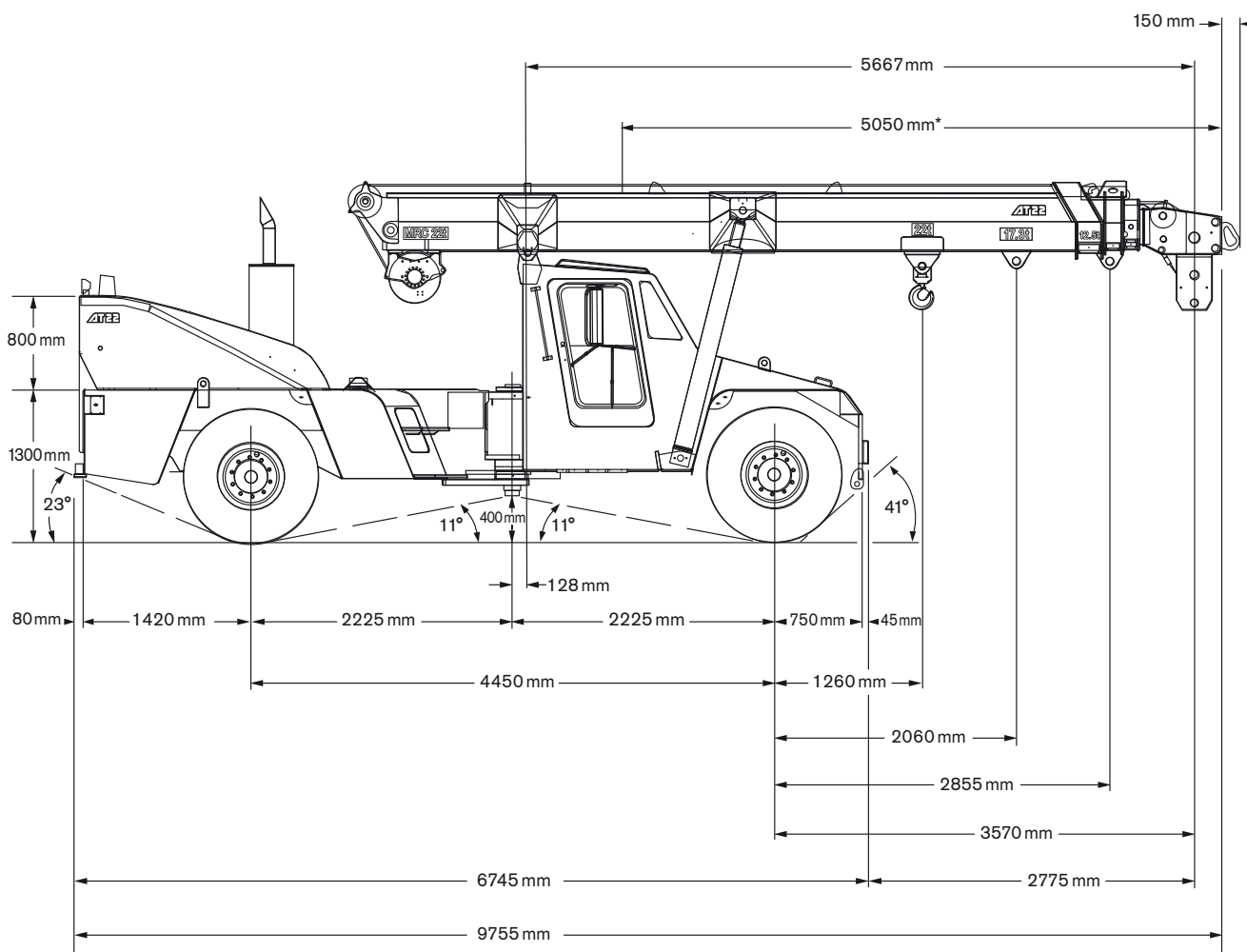


# DIMENSIONS

**AT 22**

DIMENSIONS · ABMESSUNGEN · DIMENSIONI · DIMENSIONES · DIMENSÕES · РАЗМЕРЫ

**Crane Dimensions · Dimensions de la grue · Kran-Abmessungen · Dimensioni gru · Dimensiones de la grúa · Dimensões do guindaste · Размеры крана**



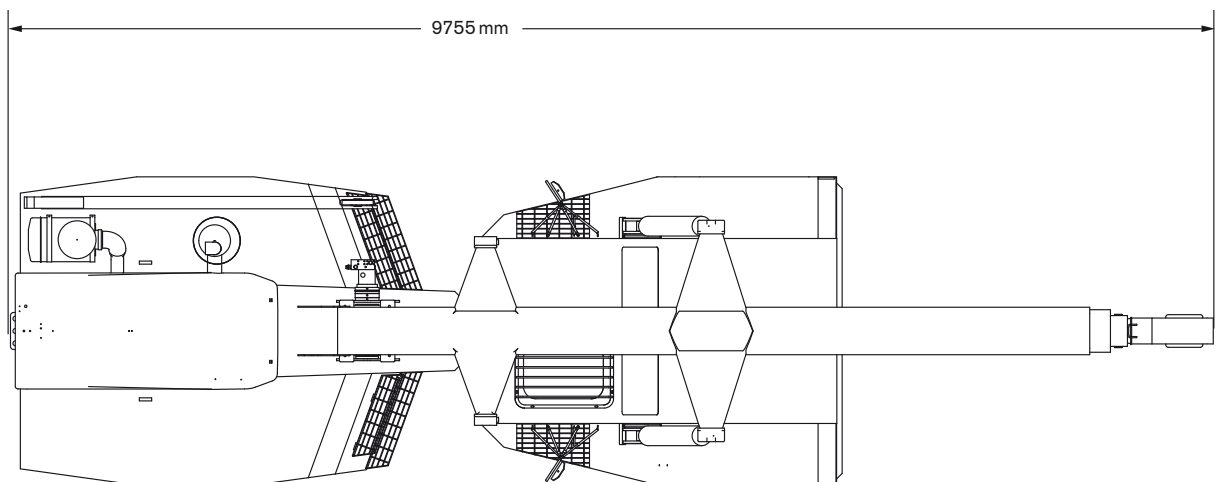
\* Ref to centre of steering wheel · Réf. au centre du volant · Bezogen auf Mitte Lenkrad · Rif. al centro del volante · Ref. al centro del volante · Ref. ao centro do volante · От центра рулевого колеса

# DIMENSIONS

**AT 22**

DIMENSIONS · ABMESSUNGEN · DIMENSIONI · DIMENSIONES ·  
DIMENSÕES · РАЗМЕРЫ

**Crane Dimensions · Dimensions de la grue · Kran-Abmessungen · Dimensioni gru ·  
Dimensiones de la grúa · Dimensões do guindaste · Размеры крана**

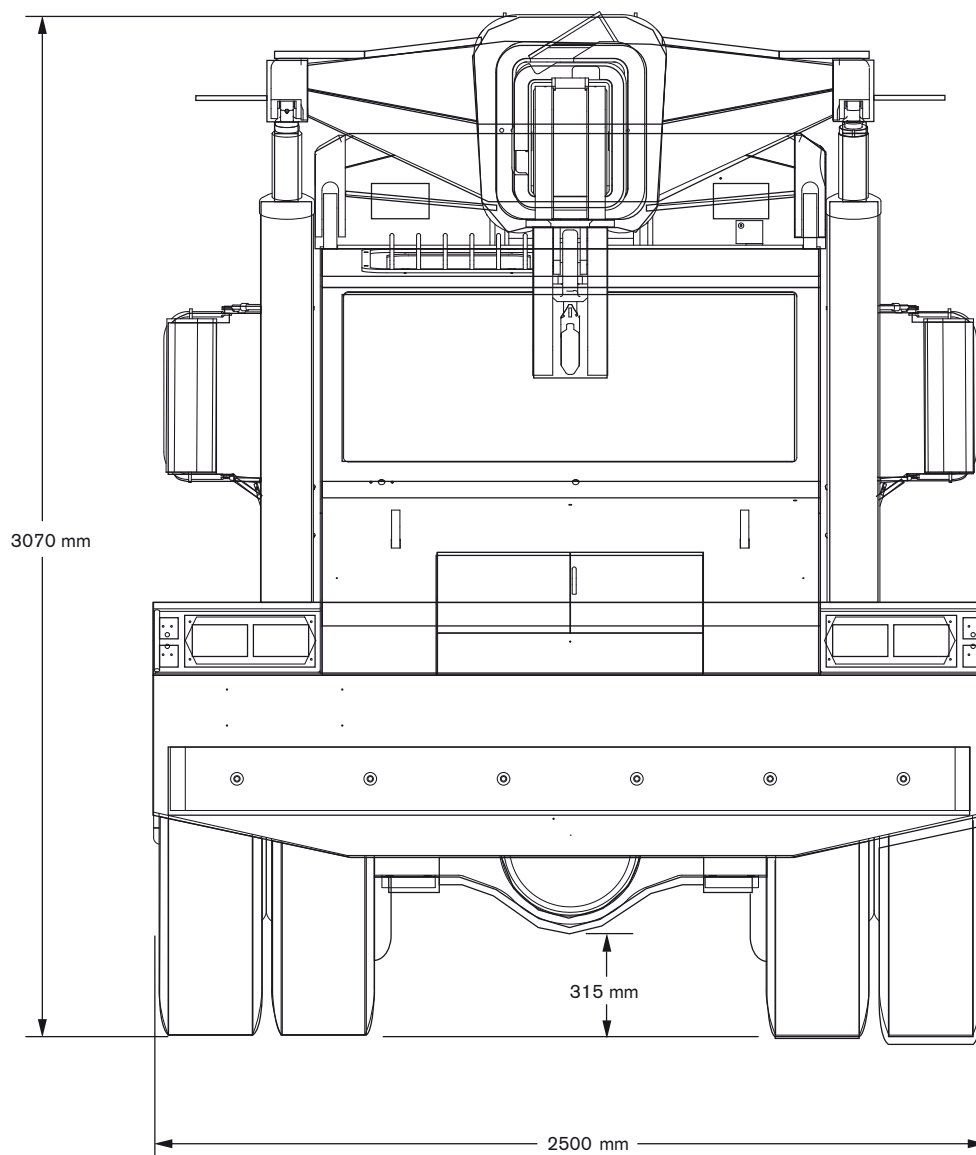


# DIMENSIONS

AT 22

DIMENSIONS · ABMESSUNGEN · DIMENSIONI · DIMENSIONES ·  
DIMENSÕES · РАЗМЕРЫ

**Crane Dimensions · Dimensions de la grue · Kran-Abmessungen · Dimensioni gru ·  
Dimensiones de la grúa · Dimensões do guindaste · Размеры крана**

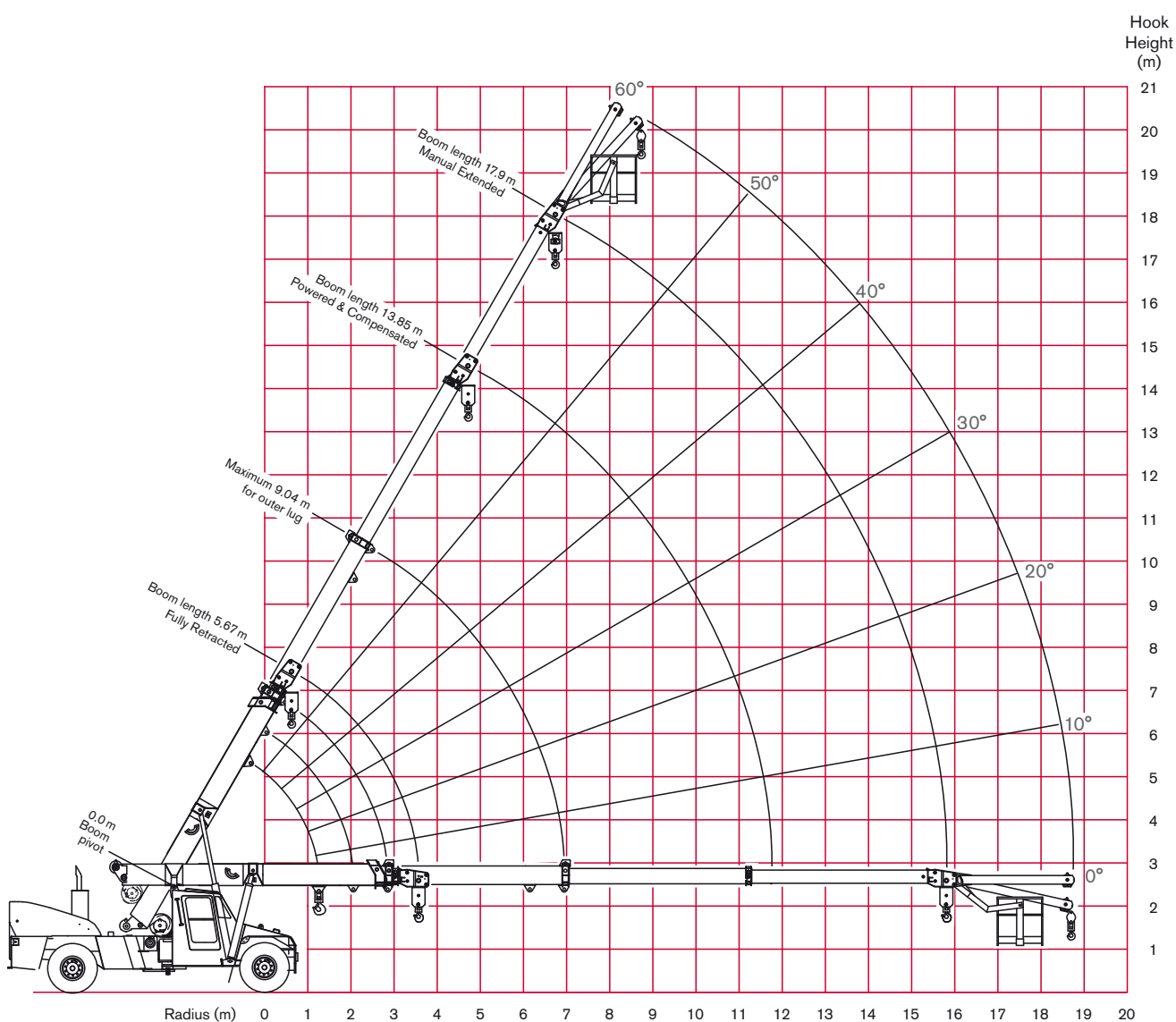


# RANGE DIAGRAM

**AT 22**

DIAGRAMME DE CHARGE · ARBEITSBEREICH · CAMPO DI PORTATA ·  
 DIAGRAMA DE ALCANCE · DIAGRAMA DE ALCANCES ·  
 ДИАГРАММЫ РАБОЧЕЙ ЗОНЫ

Pick & Carry 0.4 m/s (1.44 km/h)  66.6%

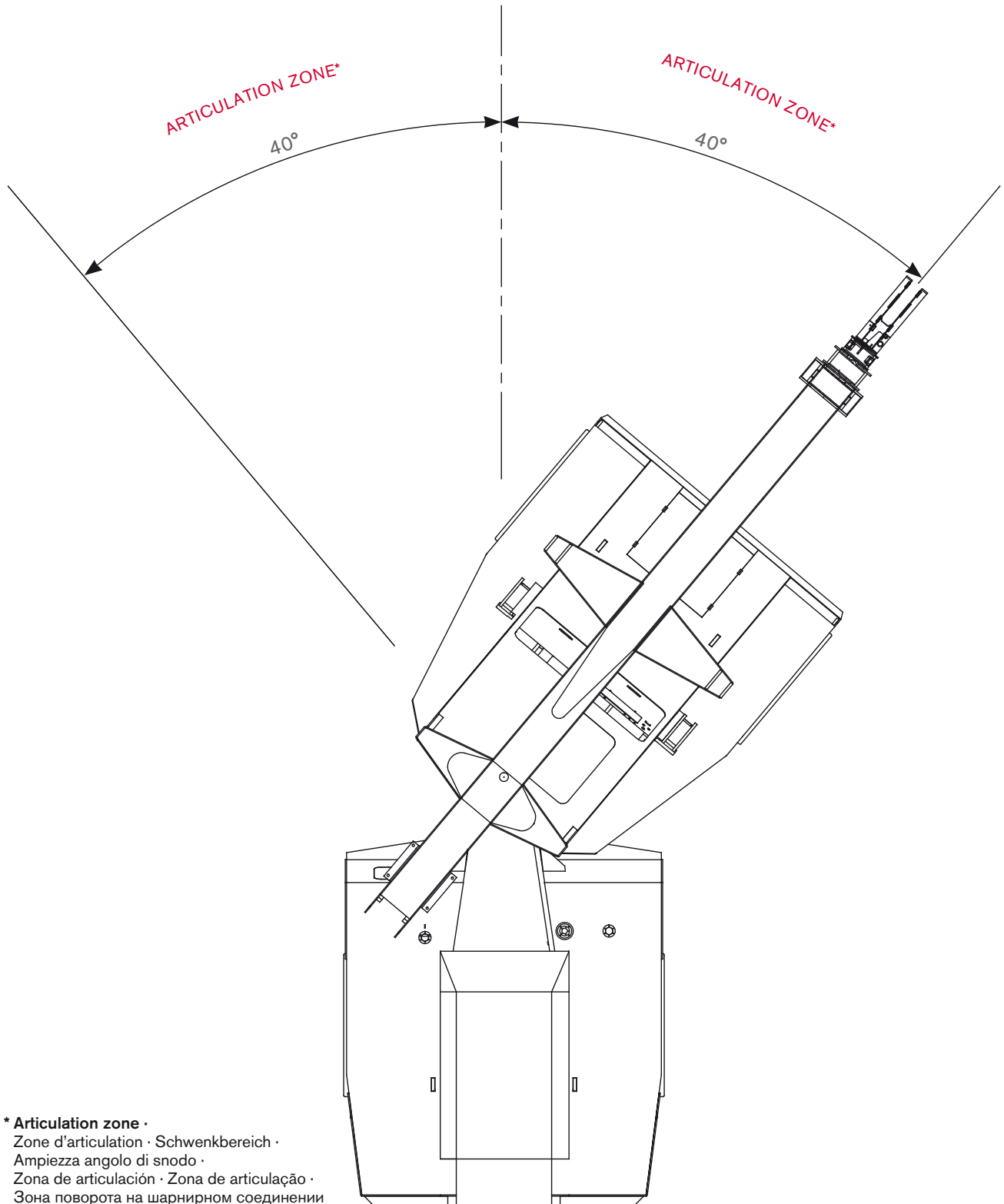




# AREA OF OPERATION

AT 22

PÉRIMÈTRE D'UTILISATION · ARBEITSBEREICH, HORIZONTAL ·  
AREA OPERATIVA · ZONA DE OPERACIÓN · ÁREA DE OPERAÇÃO ·  
РАБОЧАЯ ЗОНА




\* **Articulation zone** ·  
Zone d'articulation · Schwenkbereich ·  
Ampiezza angolo di snodo ·  
Zona de articulación · Zona de articulação ·  
Зона поворота на шарнирном соединении


# LOAD CHART

**AT 22**

GRAPHIQUE DE CHARGE · TRAGLASTTABELLE · DIAGRAMMA DI CARICO ·  
TABLA DE CARGA · TABELA DE CARGA · ТАБЛИЦА НАГРУЗОК

**Hook block · Crochet moufle · Unterflasche · Bozzello · Bloque de gancho · Moitão ·  
Крюкоблок**

Pick & Carry 0.4 m/s (1.44 km/h)  66.6%

 5.67 m – 13.85 m

AS 1418.5

m	(m)																		m		
	5.66	6.00	6.50	7.00	7.50	8.00	8.50	9.00	9.50	10.00	10.50	11.00	11.50	12.00	12.50	13.00	13.50	13.86			
kg	kg	kg	kg	kg	kg	kg	kg	kg	kg	kg	kg	kg	kg	kg	kg	kg	kg	kg	kg	m	
1.6	16800	16150	15350	14800																1.6	
	16800	16150	15350	14800																	
	48°	51°	54°	57°																	
2.0	16800	16800	16400	15600	15000	14600														2.0	
	16350	16350	16300	15600	15000	14600															
	42°	46°	50°	53°	56°	58°															
2.5	14600	14550	14550	14550	14500	14250	13700	13200												2.5	
	12900	12900	12900	12850	12850	12850	12850	12800													
	34°	39°	44°	48	51°	54°	56°	58°													
3.0	12000	12000	12000	12000	11950	11950	11950	11950	11900	11150										3.0	
	10600	10600	10600	10600	10600	10550	10550	10550	10550	10550											
	25°	31°	37°	42°	46°	49°	52°	55°	57°	59°											
3.5	10150	10150	10150	10150	10150	10150	10100	10100	10100	10100	9450	8150								3.5	
	8950	9000	8950	8950	8950	8950	8950	8900	8900	8900	8900	8150									
	8°	20°	29°	36°	41°	45°	48°	51°	53°	55°	57°	59°									
4.0	9950	9000	8800	8750	8750	8750	8750	8750	8750	8700	8700	7600	7050	6800						4.0	
	8750	7950	7750	7750	7700	7700	7700	7700	7700	7700	7700	7600	7050	6800							
	(3.57)	(3.90)	19°	28°	35°	39°	43°	47°	49°	52°	54°	56°	57°	59°							
4.5			7900	7700	7700	7700	7700	7650	7650	7650	7650	7100	6600	6350	6100	5900				4.5	
			6950	6750	6750	6750	6750	6750	6750	6750	6750	6750	6600	6350	6100	5900					
			(4.40)	18°	27°	34°	38°	42°	45°	48°	50°	52°	54°	56°	58°	59°					
5.0				7000	6850	6850	6850	6800	6800	6800	6800	6650	6200	5950	5700	5500	5350	5200		5.0	
				6150	6000	6000	6000	6000	6000	6000	6000	5950	5950	5950	5950	5700	5500	5350	5200		
				(4.90)	18°	27°	33°	37°	41°	44°	47°	49°	51°	53°	55°	56°	58°	59°			
6.0					6250	5650	5550	5550	5550	5550	5550	5500	5500	5300	5050	4900	4700	4600		6.0	
					5500	4950	4850	4850	4850	4850	4850	4850	4850	4800	4800	4800	4700	4600			
					(5.40)	(5.90)	17°	25°	31°	35°	39°	42°	45°	47°	49°	51°	53°	54°			
7.0						5150	4700	4600	4600	4600	4600	4600	4600	4600	4550	4400	4250	4000		7.0	
						4500	4100	4000	4000	4000	4000	4000	4000	4000	4000	4000	4000	4000			
						(6.40)	(6.90)	16°	24°	29°	34°	37°	40°	43°	45°	47°	48°				
8.0							4300	4000	3900	3900	3900	3900	3900	3900	3900	3850	3700	3600		8.0	
							3750	3450	3400	3400	3400	3400	3400	3400	3400	3400	3400	3400			
							(7.40)	(7.90)	15°	23°	28°	32°	36°	38°	41°	43°					
9.0											3700	3400	3400	3400	3400	3400	3400	3300		9.0	
											3200	2950	2900	2900	2900	2900	2900	2900			
											(8.40)	(8.90)	15°	22°	27°	31°	34°	36°			
10.0														3200	3000	2950	2950	2950		10.0	
														2750	2500	2500	2500	2500			
														(9.40)	(9.90)	14°	21°	26°	29°		
11.0																2800	2600	2600	2600	11.0	
																2300	2150	2100	2100		
																(10.40)	(10.90)	13°	18°		
11.75																		2450	2350	11.75	
																		1950	1850		
																		(11.40)	(11.75)		

For explanations see page 11 · Pour plus de détails, voir page 11 · Bemerkungen siehe Seite 11 · Per spiegazioni vedere a pagina 11 ·  
Véase p. 11 para más información · Para explicações, ver página 11 · Объяснения см. на стр. 11

Notes to lifting capacity · Notes relatives à la capacité de levage · Anmerkungen zu den Tragfähigkeiten · Annotazioni sulle portate ·  
Notas sobre la capacidad de elevación · Notas sobre a capacidade de içamento · Примечания по грузоподъемности:

see page 18 · voir page 18 · siehe Seite 18 · vedi pagina 18 · ver página 18 · см. на стр. 18

# LOAD CHART

# AT 22

GRAPHIQUE DE CHARGE · TRAGLASTTABELLE · DIAGRAMMA DI CARICO ·  
TABLA DE CARGA · TABELA DE CARGA · ТАБЛИЦА НАГРУЗОК

**Hook block manual · Crochet moufle sur section manuelle · Unterflasche, manuelles  
Segment · Bozzello manuale · Bloque de gancho manual · Moitão com tirador manual ·  
Подъем на крюкблоке при полностью выдвинутой секции, выдвигаемой вручную**

Pick & Carry 0.4 m/s (1.44 km/h)

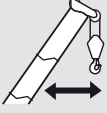


66.6%



9.72 m – 17.90 m

AS 1418.5

 Max.		Rated Capacity Max. extension · Max. length 17.90 m Capacité nominale Max. extension · Longueur max 17,90 m Nenntragfähigkeit Max. Ausfahrlänge · Max. Länge 17,90 m Capacità nominale Max. sfilo · Lunghezza max. 17,90 m Capacidad nominal Máx. extensión · Longitud máx. 17,90 m Capacidade nominal Máx. extensão · Máx. comprimento 17,90 m Номинальная грузоподъемность Макс. выдвижение · Макс. длина 17,90 м
m	kg	
6.74	2900	
	2900	
	60°	
9.31	2500	
	2500	
	50°	
11.53	2250	
	2150	
	40°	
13.34	2050	
	1700	
	30°	
14.67	1850	
	1400	
	20°	
15.51	1750	
	1300	
	10°	
15.80	1700	
	1250	
	0°	

Notes to lifting capacity · Notes relatives à la capacité de levage ·  
Anmerkungen zu den Tragfähigkeiten · Annotazioni sulle portate ·  
Notas sobre la capacidad de elevación · Notas sobre a capacidade  
de içamento · Примечания по грузоподъемности:  
see page 19 · voir page 19 · siehe Seite 19 · vedi pagina 19 ·  
ver página 19 · ver página 19 · см. на стр. 19


- RC (kg) at 0° articulation · Cap. nom. (kg) à 0° d'articulation · NT (kg) bei 0° Schwenk · Cn (kg) con snodo 0° · CN (kg) a 0° de articulación · RC (kg) com articulação a 0° · Номинальная грузоподъемность (кг) при повороте на шарнире 0°
- RC (kg) at 40° articulation · Cap. nom. (kg) à 40° d'articulation · NT (kg) bei 40° Schwenk · Cn (kg) con snodo 40° · CN (kg) a 40° de articulación · RC (kg) com articulação a 40° · Номинальная грузоподъемность (кг) при повороте на шарнире 40°
- Boom elevation angle · Angle de relevage de la flèche · Auslegerwinkel · Angolo di brandeggio · Ángulo elevación pluma · Ángulo elevação lança · Угол стрелы
- Radius at 0° boom angle · Rayon pour un angle de flèche de 0° · Radius bei 0° Auslegerwinkel · Raggio con inclinazione braccio 0° · Radio a ángulo de pluma 0° · Raio a 0° de ángulo da lança · Радиус при угле наклона стрелы 0°
- Loads above red line are structural · Les charges listées au-dessus de la ligne rouge dépassent les limites structurelles · Lasten oberhalb der roten Linie beschädigen den konstruktiven Aufbau · I carichi al di sopra della linea rossa superano i limiti strutturali · Las cargas encima de la línea roja son estructurales · Cargas acima da linha vermelha são estruturais · Грузоподъемность выше красной линии находится в пределах конструкционной прочности


# LOAD CHART

# AT 22

GRAPHIQUE DE CHARGE · TRAGLASTTABELLE · DIAGRAMMA DI CARICO · TABLA DE CARGA · TABELA DE CARGA · ТАБЛИЦА НАГРУЗОК

**Inner lug · Oreilles sur bas de flèche · Huböse, innen · Golfare interno · Primera orejeta · Orelha interna · Расстояние от стрелы до осевой крюка**

Pick & Carry 0.4m/s (1.44 km/h)  66.6%

 4.16 m – 8.25 m

AS 1418.5

m	(m)									m
	4.16	4.50	5.00	5.50	6.00	6.50	7.00	7.50	8.25	
kg	kg	kg	kg	kg	kg	kg	kg	kg	kg	kg
1.4	22000	21850	20800	19350	18150	17100				
	22000	21850	20800	19350	18150	17100				
	34°	40°	46°	51°	55°	58°				
1.7	21050	20650	19900	18750	17550	16150	14850	14100		
	18800	18650	18550	18400	17550	16150	14850	14100		
	25°	33°	41°	47°	51°	55°	58°	60°		
2.0	17850	17750	17650	17550	16700	15300	14000	13300		
	15750	15700	15550	15450	15350	15300	14000	13300		
	11°	25°	36°	43°	48°	52°	55°	57°		
2.5	17250	14500	13850	13750	13700	13600	12800	12150	11350	
	15250	12800	12200	12100	12000	11950	11900	11850	11350	
	(2.06)	(2.40)	24°	34°	41°	46°	50°	53°	57°	
3.0			11700	11250	11200	11100	11050	11000	10450	
			10250	9850	9800	9750	9700	9650	9550	
			(2.90)	23°	33°	39°	44°	48°	52°	
3.5			9700	9350	9300	9300	9250	9200		
			8500	8200	8150	8100	8050	8000		
			(3.40)	22°	31°	38°	42°	48°		
4.0				8200	7950	7950	7900	7850		
				7150	6950	6900	6850	6800		
				(3.90)	21°	30°	36°	43°		
4.5					7100	6900	6850	6800		
					6150	5950	5950	5900		
					(4.40)	20°	29°	37°		
5.0						6150	6000	6000		
						5300	5200	5150		
						(4.90)	19°	31°		
5.5							5450	5300		
							4650	4550		
							(5.40)	23°		
6.0								4700		
								4000		
								(11.42)		
6.15								4550		
								3850		
								(6.15)		

- RC (kg) at 0° articulation · Cap. nom. (kg) à 0° d'articulation · NT (kg) bei 0° Schwenk · Cn (kg) con snodo 0° · CN (kg) a 0° de articulación · RC (kg) com articulação a 0° · Номинальная грузоподъемность (кг) при повороте на шарнире 0°
- RC (kg) at 40° articulation · Cap. nom. (kg) à 40° d'articulation · NT (kg) bei 40° Schwenk · Cn (kg) con snodo 40° · CN (kg) a 40° de articulación · RC (kg) com articulação a 40° · Номинальная грузоподъемность (кг) при повороте на шарнире 40°
- Boom elevation angle · Angle de relevage de la flèche · Auslegerwinkel · Angolo di brandeggio · Ángulo elevación pluma · Ângulo elevação lança · Угол стрелы
- ( ) Radius at 0° boom angle · Rayon pour un angle de flèche de 0° · Radius bei 0° Auslegerwinkel · Raggio con inclinazione braccio 0° · Radio a ángulo de pluma 0° · Raio a 0° de ángulo da lança · Радиус при угле наклона стрелы 0°
- Loads above red line are structural · Les charges listées au-dessus de la ligne rouge dépassent les limites structurales · Lasten oberhalb der roten Linie beschädigen den konstruktiven Aufbau · I carichi al di sopra della linea rossa superano i limiti strutturali · Las cargas encima de la línea roja son estructurales · Cargas acima da linha vermelha são estruturais · Грузоподъемность выше красной линии находится в пределах конструкционной прочности

Notes to lifting capacity · Notes relatives à la capacité de levage · Anmerkungen zu den Tragfähigkeiten · Annotazioni sulle portate · Notas sobre la capacidad de elevación · Notas sobre a capacidade de içamento · Примечания по грузоподъемности:

see page 18 · voir page 18 · siehe Seite 18 · vedi pagina 18 · ver página 18 · ver página 18 · см. на стр. 18

# TECHNICAL SPECIFICATIONS

**AT 22**

SPÉCIFICATIONS TECHNIQUES · TECHNISCHE DATEN · SPECIFICA  
TECNICA · ESPECIFICACIONES TÉCNICAS · ESPECIFICAÇÕES TÉCNICAS ·  
ТЕХНИЧЕСКИЕ ХАРАКТЕРИСТИКИ

## Boom and Jib

Flèche et fléchette · Ausleger und Spitze · Braccio base e jib · Pluma y plumín · Lança e braço auxiliar ·  
Основная стрела и гусек

**Four section boom ·**

Flèche en quatre sections · Vierteiliger Ausleger · Braccio in quattro sezioni · Pluma de cuatro secciones ·  
Lança de quatro seções · Четырехсекционная стрела:

**Main boom, two powered sections, and one manual section (3rd section) ·**

Flèche principale, deux sections motorisées, une manuelle (la 3e) · Hauptausleger, zwei hydraulisch ausfahrbare Segmente  
und ein manuell ausziehbares Segment (3. Segment) · Braccio base, due sezioni motorizzate e una sezione (terza) manuale ·  
Pluma principal, dos secciones accionadas y una sección manual (tercera sección) · Lança principal, duas seções motorizadas  
e uma (3ª) manual · Основная стрела, две гидравлические секции, и одна секция, устанавливаемая вручную (3-я секция)

**Maximum hook height ·**

Hauteur maximale au crochet · Max. Hakenhöhe · Massima altezza sotto gancio · Altura máxima de gancho ·  
Altura máxima do gancho · Максимальная высота подъема крюка

17 m

**Boom elevation angle range (min. / max.) ·**

Plage angulaire de levage de la flèche (min / max) · Ausleger-Hubwinkel (min. / max.) ·  
Intervallo angolazioni di sollevamento braccio (min. / max.) · Ángulos de elevación de pluma (min. / máx.) ·  
Intervalo do ângulo de elevação da lança (min. / máx.) · Диапазон изменения угла наклона стрелы (мин. / макс.)

-6° / 60°

**Maximum hook height with jib ·**

Hauteur maximale au crochet avec fléchette · Max. Hakenhöhe mit Spitze · Massima altezza sotto gancio con jib ·  
Altura máxima de gancho con plumín · Altura máxima do gancho com braço auxiliar ·  
Максимальная высота подъема крюка стрелы с гуськом

20 m

**40° articulation each side of centre providing a total 80° slewing arc ·**

Articulation de 40° de chaque côté du centre pour un arc de giration total de 80° · 40° Schwenk zu jeder Seite der Mittel-  
linie ergeben insgesamt einen 80°-Schwenkbogen · Snodo di 40° su entrambi i lati rispetto al centro, per un angolo di rotazione  
totale di 80° · Articulación de 40° a cada lado del centro para una arco total de giro de 80° · Articulação de 40° para cada  
lado do centro, totalizando 80° de arco de giro · 40° поворота в каждую сторону от оси шарнира с общей дугой поворота 80°

80°

**Machinery hook ·**

Crochet de levage machines · Maschinenhaken · Gancio macchina · Gancho de maquinaria ·  
Gancho da máquina · Крюк для оборудования

10 tonne

## Hoist

Treuil · Hubwerk · Argano · Cabrestante · Guincho · Подъем

**Hoist ·**

Treuil · Hubwerk · Argano · Cabrestante · Guincho · Подъем:

**Fully compensated hook height when telescoping boom 1 and 2 ·**

Hauteur au crochet entièrement compensée lors du télescopage sections de flèche 1 et 2 ·  
Vollkompensierte Hakenhöhe bei ausgefahrenen Segmenten 1 und 2 ·  
Altezza sotto gancio interamente compensata con lo sfilo della sezione 1 e 2 ·  
Altura del gancho totalmente compensada al telescopiar pluma 1 y 2 ·  
Altura do gancho totalmente compensada durante a projeção das lanças 1 e 2 ·  
Полностью компенсированная высота подъема крюка при выдвижении стрелы 1 и 2

**Maximum line pull ·**

Traction par câble max. · Max. Seilzug · Tiro max. sulla fune · Tensión máx. de cable ·  
Tração máx. por cabo · Максимальная грузоподъемность троса

4.2 tonne

**Two speed hoist ·**

Treuil à deux vitesses · Zweistufiges Hubwerk · Argano a due velocità ·  
Dos velocidades de cabrestante · Guincho com dupla velocidade · Двухскоростная лебедка

41 m/min / 82 m/min

**Hook block, four part, maximum rated capacity ·**

Crochet-moufle, quatre pièces, capacité nominale max. · Unterflasche, vierteilig, max. Nenntagfähigkeit ·  
Bozzello, quattro pulegge, max. capacità nominale · Bloque de gancho, cuatro partes, capacidad nominal máxima ·  
Moitão, quatro partes, capacidade nominal máxima · Крюкоблок, вчетвером, максимальная номинальная  
грузоподъемность

16.8 tonne



# TECHNICAL SPECIFICATIONS

AT 22

SPÉCIFICATIONS TECHNIQUES · TECHNISCHE DATEN · SPECIFICA  
TECNICA · ESPECIFICACIONES TÉCNICAS · ESPECIFICAÇÕES TÉCNICAS ·  
ТЕХНИЧЕСКИЕ ХАРАКТЕРИСТИКИ

## Engine and Transmission

Moteur et transmission · Motor und Getriebe · Motore e trasmissione · Motor y transmisión ·  
Motor e transmissão · Двигатель и трансмиссия

	<b>Mercedes OM 906 EUROMOT 3a turbo charged and intercooled diesel engine with hinged engine cover and mid cover for easy serviceability ·</b> Moteur diesel Mercedes OM 906 EUROMOT 3a à turbocompresseur et intercooler, avec capot moteur sur charnières et capots intermédiaires pour un entretien facile · Mercedes OM 906 Turbodiesel mit Ladeluftkühler, erfüllt EUROMOT 3a; inklusive aufklappbarer Motorhaube und Mittelabdeckung für hohe Wartungsfreundlichkeit · Motore diesel Mercedes OM 906 EUROMOT 3a con intercooler turbo con cofano motore incernierato e centrale per una facile manutenzione · Motor diésel turboalimentado con intercooler Mercedes OM 906 EUROMOT 3a con cubierta central y cubierta de motor abatible para facilitar el mantenimiento · Motor a diesel turbo com intercooler Mercedes OM 906 EUROMOT 3a com capô articulado e tampa intermediária para facilitar a manutenção · Дизельный двигатель Mercedes OM 906 стандарта EUROMOT 3a с турбонаддувом и интеркулером с откидной крышкой двигателя на петлях и средней крышкой для удобства обслуживания	205 kW
	<b>Engine torque ·</b> Couple moteur · Motor-Drehmoment · Coppia motrice · Par motor · Torque do motor · Вращающий момент двигателя	1 100 Nm
	<b>Fuel tank capacity ·</b> Capacité du réservoir de carburant · Kraftstofftankvolumen · Capacità serbatoio carburante · Volumen depósito combustible · Capacidade do tanque · Емкость топливного бака	440 l
	<b>Fuel type ·</b> Type de carburant · Kraftstoff · Tipo di carburante · Tipo de combustible · Tipo de combustível · Тип топлива	Diesel Diesel · Diesel · Diesel Dissel · Diesel · дизель
	<b>Optional configuration ·</b> Configuration en option · Optionale Konfiguration · Configurazione opzionale · Configuración opcional · Configuração opcional · Дополнительные опции конфигурации: <b>Left hand drive ·</b> Conduite à gauche · Linkslenker · Motorizzazione a sinistra · Volante a la izquierda · Direção com volante à esquerda · Левый руль <b>Tier 4F ·</b> Tier 4F · Tier 4F · Tier 4F · Tier 4F · Tier 4F · Tier 4F	
	<b>Allison 3000 ·</b> Allison 3000 · Allison 3000 · Allison 3000 · Allison 3000 · Allison 3000	6-speed automatic Boîte automatique à 6 vitesses · Sechsgang-Automatik Automatico 6 marce · 6 velocidades, automático 6 marchas automáticas · 6-ступенчатая автоматическая
	<b>Transfer case ·</b> Boîte de transfert · Verteilergetriebe · Scatola di rinvio · Caja de transferencia · Caixa de transferência · Раздаточная коробка: <b>ZF VG 750 2:1 ratio ·</b> ZF VG 750 rapport 2:1 · ZF VG 750, Übersetzung 2:1 · ZF VG 750 rapporto 2:1 · ZF VG 750 relación 2:1 · ZF VG 750 razão 2:1 · ZF VG 750 с передаточным отношением 2:1 <b>High / low range via airshift ·</b> Plage haute / basse par airshift · Schaltung per Druckluft · Marcia lenta / veloce con airshift · Velocidad larga / corta mediante cambio neumático · Troca de marchas alta / baixa por câmbio pneumático · Пневматическое переключение на выс. / низк. диапазон <b>2WD/4WD via airshift, disconnect to rear axle ·</b> 2/4 roues motrices par airshift, débrayage sur l'essieu arrière · 2WD/4WD per Druckluft-Abschaltung / Zuschaltung der Hinterachse · Trazione a due/quattro ruote tramite airshift, disconnessione da assale posteriore · 2 x 4 / 4 x 4 mediante cambio neumático, desconexión de eje trasero · Tração em 2 ou 4 rodas por câmbio pneumático, desconecta o eixo traseiro · Пневматическое переключение 2WD / 4WD с помощью отключаемого заднего моста	

# TECHNICAL SPECIFICATIONS

AT 22

SPÉCIFICATIONS TECHNIQUES · TECHNISCHE DATEN · SPECIFICA  
TECNICA · ESPECIFICACIONES TÉCNICAS · ESPECIFICAÇÕES TÉCNICAS ·  
ТЕХНИЧЕСКИЕ ХАРАКТЕРИСТИКИ

## Hydraulic System

Système hydraulique · Hydrauliksystem · Impianto idraulico · Sistema hidráulico · Sistema hidráulico ·  
Гидравлическая система

HYDR

**Hydraulic Pump** · Pompe hydraulique · Hydraulikpumpe · Pompa idraulica · Bomba hidráulica · Bomba hidráulica · Гидронасос:

**Load sensing axial piston** · Piston axial à détection de charge · Lastgeregelte Axialkolbenpumpe ·  
Pistone assiale load-sensing · Pistón axial con sensor de carga · Pistão axial para sensor de carga ·  
Аксиально-поршневой, с датчиком нагрузки

**Maximum pump flow rate** · Débit maximal de la pompe · Max. Förderleistung · Massima portata  
della pompa · Caudal de bomba máx. · Vazão máx. da bomba · Макс. подача насоса 130 l/min

**Maximum working pressure** · Pression de service maximale · Max. Arbeitsdruck · Massima pressione  
di esercizio · Presión máxima de trabajo máx. · Pressão de trabalho máx. · Макс. рабочее давление 250 bar

**Hydraulic tank with top mounted return and in tank suction filters** ·

Réservoir hydraulique avec filtre de retour monté sur le dessus et filtres d'aspiration intégrés ·

Hydrauliktank mit oben montierten Rücklauf- und im Tank integrierten Ansaugfiltern ·

Serbatoio idraulico con ritorno sul lato superiore e filtri di aspirazione interni ·

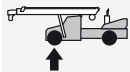
Depósito hidráulico con filtros de retorno montados en la parte superior y filtros de succión integrados ·

Tanque hidráulico com retorno instalado por cima e filtros de sucção no interior ·

Гидравлический бак с установленными сверху бака фильтром возврата и всасывающим фильтром на входе в бак 200 l

## Carrier

Châssis · Unterwagen · Carro · Chasis · Chassi · Шасси



**Front axle** · Essieu avant · Vorderachse · Assale anteriore · Eje delantero · Eixo dianteiro · Передний мост: 8 000 kg

**Kessler D71 PL478 heavy duty high speed planetary axle with driver selectable diff lock** ·

Essieu planétaire usage intensif et haute vitesse Kessler D71 PL478 avec sélecteur de blocage de différentiel ·

Kessler D71 PL478 Schwerlast-Planetenachse für hohe Geschwindigkeiten mit zuschaltbarer Differenzialsperre ·

Assale con rotismo epicicloidale Kessler D71 PL478 heavy duty ad alta velocità con blocco differenziale

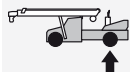
selezionabile dal conducente · Eje planetario de alta velocidad de trabajo pesado Kessler D71 PL478 con

bloqueo diferencial seleccionable por el conductor · Eixo planetário Kessler D71 PL478 para serviço pesado

e alta velocidade com bloqueio do diferencial selecionável pelo motorista · Рассчитанный на эксплуатацию

в тяжелых условиях высокоскоростной мост с планетарными колесными редукторами Kessler D71 PL478

с блокировкой дифференциала, включаемой водителем



**Rear axle** · Essieu arrière · Hinterachse · Assale posteriore · Eje trasero · Eixo traseiro · Задний мост: 12 000 kg

**Kessler D71 PL478 heavy duty high speed planetary axle** ·

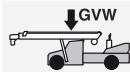
Essieu planétaire usage intensif et haute vitesse Kessler D71 PL478 · Kessler D71 PL478 Schwerlast-

Planetenachse für hohe Geschwindigkeiten · Assale con rotismo epicicloidale Kessler D71 PL478

heavy duty ad alta velocità · Eje planetario de alta velocidad de trabajo pesado Kessler D71 PL478 ·

Eixo planetário Kessler D71 PL478 para serviço pesado e alta velocidade · Рассчитанный на эксплуатацию

в тяжелых условиях высокоскоростной мост с планетарными колесными редукторами Kessler D71 PL478



**Total** · Total · Gesamt · Totale · Total · Total · Общий 20 000 kg

Total · Gesamt · Totale · Total · Total · Общий



**Full power Orbitrol with twin hydraulic double acting rams with end stop cushioning** ·

Orbitrol pleine puissance avec deux vérins hydrauliques double action équipés d'amortisseurs de fin de course ·

Hochleistungs-Lenkaggregat (Orbitrol) mit zwei doppeltwirkenden Kolben inkl. Endlagendämpfung ·

Sistema Orbitrol a piena potenza con cilindri idraulici a doppio effetto e finecorsa ·

Orbitrol de potencia completa con dos arietes hidráulicos de doble efecto con tope de amortiguación ·

Orbitrol de potência máxima com carneiros hidráulicos geminados de dupla ação e fim de curso amortecido ·

Система рулевого управления с гидроусилителем Orbitrol с двухцилиндровым гидравлическим насосом двойного

действия с амортизирующими упорами в конце хода поршня

**Priority flow from main pump supply plus electro hydraulic emergency supply** ·

Débit prioritaire à partir de la pompe principale plus alimentation d'urgence hydroélectrique ·

Vorrangversorgung von Hauptpumpe plus elektrohydraulischer Notlenkfunktion ·

Portata prioritaria della mandata pompa principale e alimentazione di emergenza elettroidraulica ·

Flujo de prioridad desde el suministro de la bomba principal, más suministro de emergencia electrohidráulico ·

Vazão prioritária da bomba principal mais suprimento de emergência eletro-hidráulico ·

Подача гидравлической жидкости от основного насоса и резервная схема аварийной подачи от электронасоса

**Turning circle: Outside wheels radius** ·

Rayon de braquage : rayon roues ext. · Wendekreis: Äußerer Wendekreis · Raggio di sterzata: 7.4 m

Raggio esterno della ruota · Circulo de giro: Radio exterior ruedas · Circulo de giro: raio das rodas externas ·

Диаметр разворота: Радиус поворота по следу наружного колеса



# TECHNICAL SPECIFICATIONS

AT 22

SPÉCIFICATIONS TECHNIQUES · TECHNISCHE DATEN · SPECIFICA  
TECNICA · ESPECIFICACIONES TÉCNICAS · ESPECIFICAÇÕES TÉCNICAS ·  
ТЕХНИЧЕСКИЕ ХАРАКТЕРИСТИКИ

**Brakes** · Freins · Bremsen · Freni · Frenos · Freios · тормоза:

**Air operated high capacity** ·

Pneumatiques haute capacité · Druckluftbetätigt mit hoher Bremsleistung · Azionamento pneumatico, elevata capacità · De aire de alta capacidad · Operação pneumática, alta capacidade · Пневматические, высокоэффективные

**Large wedge style twin circuit service and spring applied park brakes on both front and rear axles** ·

Freins de service à coin double conduite et frein de parking à ressort sur essieux avant et arrière · Große Betriebs-Keilbremsen mit zwei Bremskreisen sowie federbetätigte Feststellbremsen an beiden Achsen · Doppio circuito di tipo a cuneo grande e freni di stazionamento a molla su entrambi gli assali anteriore e posteriore · Tipo cuña larga, servicio de circuito doble y frenos de estacionamiento accionados por muelle, tanto en eje delantero, como trasero · Freios de estacionamento com duplo circuito de serviço e por ação de mola ao estilo de cunha grande nos eixos dianteiro e traseiro · Тормозная система состоит из двухконтурного большого рабочего клинового тормоза и стояночных пружинных тормозов на передних и задних осях

**Crane operation hold brake on right side front wheel** ·

Frein d'arrêt de fonctionnement de la grue sur roue avant droite · Kranbetrieb-Haltebremse am rechten Vorderrad · Freno di stazionamento durante il funzionamento della gru sulla ruota anteriore, lato destro · Freno de parada de operación de grúa en rueda delantera derecha · Freio de parada da operação do guindaste na roda dianteira direita · Тормоз удержания крана в рабочем положении на переднем правом колесе

**Driver selectable engine exhaust brake is available in all gears – automatically selects converter lockup** ·

Frein sur échappement sélectionnable par conducteur disponible pour tous rapports – sélectionne automatiquement le blocage du convertisseur · Die in allen Gängen manuell zuschaltbare Motorbremse aktiviert automatisch die Wandler-überbrückung · Freno motore selezionabile dal conducente disponibile in tutte le marce: seleziona automaticamente il blocco convertitore · Freno de escape del motor seleccionable por el conductor disponible en todos los engranajes – selecciona automáticamente bloqueo del convertidor · Freio-motor selecionável pelo motorista disponível em todas as marchas – seleciona automaticamente o bloqueio do conversor · Включаемый водителем тормоз-замедлитель на выпускном трубопроводе двигателя работающий на всех передачах – автоматически выбирает блокировку гидротрансформатора

**Suspension** · Suspension · Federung · Sospensioni · Suspensión · Suspensão · Подвеска:

**Two semi elliptic springs on front and rear axle plus torsion bar on front axle for stability** ·

Deux ressorts semi-elliptiques sur essieu avant et arrière plus barre de torsion sur essieu avant pour plus de stabilité · Zwei Blattfedern an Vorder- und Hinterachse plus Torsionsstab an Vorderachse zur Stabilisierung · Due molle semiellittiche sull'assale posteriore e barra di torsione sull'assale anteriore per una maggiore stabilità · Dos muelles semi elípticos en eje delantero y trasero, más barra de torsión en el eje delantero para estabilidad · Duas molas semi-elípticas nos eixos dianteiro e traseiro e barra de torção no eixo dianteiro para estabilidade · Две полуэллиптические пружины на передней и задней осях плюс торсион на передней оси для устойчивости

## Tyres

Pneumatiques · Bereifung · Pneumatici · Neumáticos · Pneus · Шины



**12.00 x 20 bias ply duals** ·

12,00 x 20 jumelés diagonaux · 12.00 x 20 Diagonal-Zwillingreifen · Pneumatici a struttura diagonale doppi 12,00 x 20 · 12.00 x 20 estructura diagonal duals · Pneus cinturados 12.00 x 20 para rodagem dupla · 12.00 x 20, сдвоенные, со смещением слоев корда

**20 in x 8.5 in heavy duty ISO 10 stud 335 PCD spigot mount rims** ·

20" x 8,5 sur jantes usage intensif ISO 10 goujons PCD 335 montage ergot · 20" x 8,5 auf mittenzentrierten ISO-Schwerlastfelgen (10 Radbolzen, 335 mm Lochkreisdurchmesser) · Cerchi 20" x 8,5", heavy-duty, montaggio con flangia di centraggio, PCD 335, 10 bulloni · 20" x 8.5 en llantas de carga pesada ISO, 10 pernos, diámetro círculo orificios 335 mm · Aros de 20 x 8,5 polegadas, parafuso reforçado ISO 10 335 PCD, centragem pelo cubo · Обода повышенной прочности стандарта ISO размером 20 дюймов x 8,5 дюймов на 10 шпильках по диаметру начальной окружности 335

## Vehicle Performance

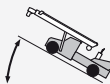
Performances du véhicule · Fahrleistungen · Prestazioni veicolo · Prestaciones del vehículo ·  
Desempenho do veículo · Характеристики автомобиля



**Maximum rated travel speed** ·

Vitesse de translation nominale maximale · Höchstgeschwindigkeit · Velocità di marcia nominale massima · Velocidad de desplazamiento nominal máx. · Velocidade de percurso máxima nominal · Максимальная расчетная скорость движения

85 kph



**Gradeability** ·

Tenue de route en côte · Steigfähigkeit · Inclinazione massima superabile · Pendiente máx. · Capacidade de rampa · Способность преодолевать подъем

50 %



SPÉCIFICATIONS TECHNIQUES · TECHNISCHE DATEN · SPECIFICA  
TECNICA · ESPECIFICACIONES TÉCNICAS · ESPECIFICAÇÕES TÉCNICAS ·  
ТЕХНИЧЕСКИЕ ХАРАКТЕРИСТИКИ

## Cab, Controls and Operator aids

Cabine, commandes et sécurités · Kabine, Steuerung und Sicherheitseinrichtungen · Cabina, comandi e dispositivi di sicurezza · Cabina, controles y sistema de seguridad · Cabine, controles e equipamentos de segurança · Кабина, органы управления и Дополнительные устройства



### Two person, insulated lock up cabin ·

Deux personnes, cabine verrouillable isolée · Abschließbare, schall- und wärmeisolierte Zweipersonenkabine · Cabina dotada di chiusura e isolata, per due persone · Dos personas, cabina aislada con llave · Cabine para duas pessoas, isolamento térmico, com fechadura · Двухместная, запираемая на замок, звуко- и теплоизолированная:

### ISRI suspension driver's and passenger seats, including retracting seat belts ·

Sièges conducteur et passagers à suspension ISRI, avec ceintures rétractables · Gefederte Fahrer- und Beifahrersitze von ISRI mit automatischen Sicherheitsgurten · Sedili molleggiati IRSI sia lato conducente che passeggero, con cinture di sicurezza · Asientos del conductor y del pasajero con suspensión ISRI, incluyendo cinturones de seguridad retráctiles · Assentos ISRI com suspensão para motorista e passageiro, com cintos de segurança retráteis · Сиденья для водителя и пассажира на подвеске ISRI, включающие систему втягивания ремней безопасности

### Colour LCD display ·

Ecran LCD couleur · LCD-Farbdisplay · Display LCD a colori · Pantalla LCD a color · Monitor LCD colorido · Цветной ЖК-дисплей

### Integrated GPS and audio system including Bluetooth hands free ·

GPS et système audio intégré avec Bluetooth mains libres · Integriertes GPS- und Audiosystem inklusive Bluetooth-Freisprechanlage · GPS e impianto audio integrati con vivavoce Bluetooth · GPS integrado y sistema de audio con manos libres Bluetooth · GPS e sistema de áudio integrados com Bluetooth · Встроенная система GPS и аудиосистема, включающая Bluetooth хендс фри

### Reversing camera ·

Caméra de recul · Rückfahrkamera · Telecamera per retromarcia · Cámara de marcha atrás · Câmera de ré · Камера заднего вида

### Centralised greasing ·

Graissage centralisé · Zentralschmierung · Impianto di lubrificazione a grasso centralizzato · Lubricación central · Lubrificação centralizada · Централизованная смазка

### Cruise control ·

Régulateur de vitesse · Tempomat · Pilota automatico · Control de crucero · Piloto automático · Круиз-контроль

### Engine monitoring ·

Suivi moteur · Motorüberwachung · Monitoraggio motore · Monitorización de motor · Monitoramento do motor · Мониторинг двигателя

### Service diagnostics ·

Diagnostic d'entretien · Wartungsdiagnosen · Diagnostica di manutenzione · Diagnósticos de servicio · Diagnósticos de serviço · Сервисная диагностика



### Rated capacity indicator – dynamically calculates rated capacity on slopes ·

Indicateur de capacité nominale – calcule en temps réel la capacité nominale sur pentes · Traglastanzeige – berechnet dynamisch die Nenntragfähigkeit an Geländeneigungen · Indicatore della capacità integrato – calcola dinamicamente la portata nominale nelle pendenze · Indicador de capacidad nominal – calcula dinámicamente la capacidad nominal en pendientes · Indicador de capacidade nominal – calcula dinamicamente a capacidade nominal em rampas · Индикатор номинальной грузоподъемности – динамически рассчитывает номинальную грузоподъемность на уклонах

### Provides audio/visual overload pre-warning and motion cut-outs ·

Avertit par témoin lumineux et sonore des surcharges et des arrêts de déplacement · Mit akustisch/optischer Überlast-Vorwarnung und Bewegungsabschaltung · Segnalazione acustica/visiva di preavviso per sovraccarico e interruzione spostamento · Proporciona preavisos acústicos/visuales de sobrecarga y desconexión de movimiento · Oferece sobrecarga audiovisual antes do alerta e da interrupção do movimento · Обеспечивает звуковое и визуальное предупреждение о перегрузке



### 3 axis joystick control for crane functions ·

Commande des fonctions de la grue par combineur 3 axes · 3-achsige Joystick-Bedienung der Kranfunktionen · Comando joystick a 3 assi per le funzioni della gru · Control por joystick de 3 ejes para las funciones de la grúa · Controle das funções do guindaste por joystick triaxial · 3-х осевой джойстик управления краном



### Air conditioned and heated ·

Systèmes de climatisation et de chauffage · Klimaanlage und Heizung · Climatizzazione e riscaldamento · Aire acondicionado y calefacción · Ar condicionado e calefação · Кондиционер и отопитель

# NOTES TO LIFTING CAPACITY

AT 22

CONDITIONS D'UTILISATION · ANMERKUNGEN ZU DEN TRAGFÄHIGKEITEN · ANNOTAZIONI SULLE PORTATE · CONDICIONES DE UTILIZACIÓN · NOTAS SOBRE CAPACIDADE DE IÇAMENTO · ПРИМЕЧАНИЯ ПО ГРУЗОПОДЪЕМНОСТИ

Notes page 10+12 · Notes page 10+12 · Hinweise Seite 10+12 · Note a pagina 10+12 · Notas página 10+12 · Notas da página 10+12 · Примечания на стр. 10+12

Lifting capacities do not exceed 66.6% of tipping load. Weight of hook blocks and slings is part of the load, and is to be deducted from the capacity ratings. Consult Rated Capacity Manual for further details.

**Note:** Data published herein is intended as a guide only and shall not be construed to warrant applicability for lifting purposes. Crane operation is subject to the computer charts and Rated Capacity Manual both supplied with the crane.

Les capacités de levage ne dépassent pas 66.6% de la charge de basculement. Le poids du crochet moufle et les élingues sont considérés comme intégrés à la charge et doivent être soustraits des capacités. Consultez le manuel des capacités nominales pour plus de détails.

Remarque : Les présentes données sont publiées uniquement à titre indicatif et ne constituent en aucun cas une garantie d'aptitude aux opérations de levage. Pour le fonctionnement de la grue, consulter les graphiques et le le manuel des capacités nominales, fournis tous les deux avec la grue.

Tragfähigkeitswerte nicht über 66,6 % der Kipplast. Das Gewicht der Unterflaschen und Schlingen ist Teil der Last und muss von den Tragfähigkeitswerten abgezogen werden. Weitere Einzelheiten im Handbuch zur Nenntragfähigkeit.

Hinweis: Die hier enthaltenen Daten sind nur als Richtschnur zu verstehen und gewährleisten keine Eignung für die jeweiligen Hebeanwendungen. Die Krannutzung unterliegt den mit dem Kran ausgelieferten Computer-Traglastdiagrammen und dem Handbuch zur Nenntragfähigkeit (Rated Capacity Manual).

Le capacità di sollevamento non superano il 66,6 % del carico di ribaltamento. Il peso dei bozzelli e delle funi d'attacco viene considerato parte del carico e deve quindi essere sottratto dalle capacità nominali. Per ulteriori dettagli, consultare la sezione sulla capacità nominale del manuale.

Nota: I dati riportati in questo prospetto sono forniti esclusivamente a titolo indicativo, pertanto non sono da ritenersi impegnativi ai fini dell'applicazione della garanzia sulle portate di sollevamento. Per l'uso della gru occorre rispettare le tabelle software e il manuale d'uso, sezione capacità nominale, forniti in dotazione con la gru stessa.

Las capacidades de elevación no exceden el 66.6% de la carga de vuelco Los pesos de los ganchos y las eslingas son parte de la carga y tienen que ser deducidas de las capacidades nominales Consulte el Manual de Capacidades Nominales para más detalles

Nota: Los datos publicados se proporcionan a título informativo, por tanto, no se consideraran vinculantes a los efectos de la garantía de la capacidad de elevación. La utilización de la grúa está sujeta al cumplimiento de las tablas originales y el Manual de Capacidades Nominales suministrados con la grúa.

Capacidades de içamento: não exceder 66.6% da carga de tombamento. O peso dos moitões e eslingas faz parte da carga e tem de ser subtraído das capacidades nominais. Consulte o manual de capacidades nominais para outros detalhes.

Nota: Os dados publicados aqui destinam-se a simples orientação e não devem ser interpretados como garantia de aplicabilidade para fins de içamento. A operação da grua depende de tabelas de computador e do manual de capacidades, ambos fornecidos com a máquina.

Грузоподъемность не превышает 66.6% нагрузки опрокидывания. Вес крюкоблока и строп считается частью груза и должен вычитаться из номинальных значений грузоподъемности. Для получения более подробной информации используйте руководство по номинальной грузоподъемности.

Примечание. Публикуемые данные даются только для справки и не гарантируют применимость для расчета нагрузки. При использовании крана следует пользоваться таблицами, рассчитанными компьютером, руководством по номинальной грузоподъемности, которые поставляются вместе с краном.

## CONDITIONS D'UTILISATION · ANMERKUNGEN ZU DEN TRAGFÄHIGKEITEN · ANNOTAZIONI SULLE PORTATE · CONDICIONES DE UTILIZACIÓN · NOTAS SOBRE CAPACIDADE DE IÇAMENTO · ПРИМЕЧАНИЯ ПО ГРУЗОПОДЪЕМНОСТИ

Notes page 11 · Notes page 11 · Hinweise Seite 11 · Note a pagina 11 · Notas página 11 · Notas da página 11 · Примечания на стр. 11

Read and understand warning notes before operating crane. Weight of slings and hook block to be added to load. Maximum extension length is 17.9 m. 17.9 m boom length includes manual 3rd extension. Ratings for manual extension are structural and based on boom angle, not radius. The ratings do not change if the power sections are retracted with the manual section extended. Lifting capacities do not exceed 66.6% of tipping load. Weight of hook blocks and slings is part of the load, and is to be deducted from the capacity ratings. Consult Rated Capacity Manual for further details.

**Note:** Data published herein is intended as a guide only and shall not be construed to warrant applicability for lifting purposes. Crane operation is subject to the computer charts and Rated Capacity Manual both supplied with the crane.

Lisez et comprenez les notes d'avertissement avant d'utiliser la grue. Poids des élingues et du crochet-moufle à ajouter à la charge. La longueur d'extension maximale est de 17,9 m. La longueur de 17,9 m inclut la 3e extension. Les valeurs nominales indiquées pour l'extension manuelle sont structurelles et basées sur l'angle de flèche, pas sur le rayon. Les valeurs nominales ne changent pas si les sections motorisées sont rentrées et la section manuelle sortie. Les capacités de levage ne dépassent pas 66,6 % de la charge de basculement. Le poids du crochet moufle et les élingues sont considérés comme intégrés à la charge et doivent être soustraits des capacités. Consultez le manuel des capacités nominales pour plus de détails.

A noter : Les présentes données sont publiées uniquement à titre indicatif et ne constituent en aucun cas une garantie d'aptitude aux opérations de levage. Le fonctionnement de la grue est conditionné par les graphiques et le manuel des capacités nominales fournis tous les deux avec la grue.

Bevor Sie den Kran in Betrieb nehmen, müssen Sie die Warnhinweise gelesen und verstanden haben. Das Gewicht der Schlingen und der Unterflasche ist zur Last hinzuzurechnen. Die maximale Ausfahrlänge beträgt 17,9 m. Die Auslegerlänge von 17,9 m schließt das manuell ausziehbare 3. Teleskopsegment ein. Die Werte des manuellen Teleskopsegments sind konstruktiv bedingt und basieren auf dem Auslegerwinkel und nicht dem Radius. Die Werte ändern sich für das manuelle Segment auch dann nicht, wenn die angetriebenen Segmente eingefahren sind. Tragfähigkeitswerte nicht über 66,6 % der Kipplast. Das Gewicht der Unterflaschen und Schlingen ist Teil der Last und muss von den Tragfähigkeitswerten abgezogen werden. Weitere Einzelheiten im Handbuch zur Nenntragfähigkeit.

Hinweis: Die hier enthaltenen Daten sind nur als Richtschnur zu verstehen und gewährleisten keine Eignung für die jeweiligen Hebeanwendungen. Die Krannutzung unterliegt den mit dem Kran ausgelieferten Computer-Traglastdiagrammen und dem Handbuch zur Nenntragfähigkeit (Rated Capacity Manual).

Prima di utilizzare la gru leggere le avvertenze e assicurarsi di averle comprese. Il peso dell'imbracatura e del bozzello deve essere aggiunto a quello del carico. Lo sfilo massimo è 17,9 m. La lunghezza del braccio di 17,9 m comprende la terza sezione a sfilo manuale. Le misure nominali di sfilo manuale sono strutturali e basate sull'inclinazione del braccio, non sul raggio. Tali misure non variano se le sezioni motorizzate vengono retratte, mentre la sezione manuale rimane sfilata. Le capacità di sollevamento non superano il 66,6% del carico di ribaltamento. Il peso dei bozzelli e delle funi d'attacco viene considerato parte del carico e deve quindi essere sottratto dalle capacità nominali. Per ulteriori dettagli, consultare la sezione sulla capacità nominale del manuale.

Nota: I dati riportati in questo prospetto sono forniti esclusivamente a titolo indicativo, pertanto non sono da ritenersi impegnativi ai fini dell'applicazione della garanzia sulle portate di sollevamento. Per l'uso della gru occorre rispettare le tabelle software e il manuale d'uso, sezione capacità nominale, forniti in dotazione con la gru stessa.

Lea y comprenda las notas de advertencia antes de operar la grúa. El peso de eslingas y del gancho debe añadirse a la carga. La longitud máxima de extensión es de 17,9 m. La longitud de pluma de 17,9 m incluye la tercera extensión manual. Las capacidades nominales para la extensión manual son estructurales y en función del ángulo de la pluma, no del radio. Las capacidades nominales no cambian si las secciones accionadas están retraídas y la sección manual extendida. Las capacidades de elevación no exceden el 66,6% de la carga de vuelco. Los pesos de los ganchos y las eslingas son parte de la carga y tienen que ser deducidas de las capacidades nominales. Consulte el Manual de Capacidades Nominales para más detalles.

Nota: Los datos publicados se proporcionan a título informativo, por tanto, no se consideraran vinculantes a los efectos de la garantía de la capacidad de elevación. La operación de la grúa está sujeta al cumplimiento de las tablas informatizadas y del manual de capacidades nominales suministrados con la grúa.

Leia e compreenda as notas de advertência antes de operar o guindaste. Acrescentar à carga o peso das eslingas e do moitão. O comprimento na extensão máxima é de 17,9 m. O comprimento de 17,9 m da lança inclui a 3ª extensão manual. Os valores nominais para a extensão manual são estruturais e baseados no ângulo da lança, não no raio. Os valores nominais não mudam se as seções mecanizadas forem recolhidas com a seção manual estendida. As capacidades de içamento não ultrapassam 66,6% da carga de tombamento. O peso de moitões e eslingas faz parte da carga e deve ser deduzido dos valores nominais de capacidade. Consulte o manual de capacidades nominais para outros detalhes.

Nota: Os dados publicados no presente devem ser interpretados como simples orientação, sem que se entenda como garantia de sua aplicação para fins de içamento. A operação do guindaste está sujeita às tabelas de computador e ao Manual de Capacidades Nominais, ambos fornecidos com o equipamento.

Перед тем как приступить к эксплуатации крана, прочтите и убедитесь, что вы поняли все предупреждающие примечания. Вес строп и крюкоблока добавляется к весу груза. Максимальная длина выдвигания 17,9 м. Длина стрелы 17,9 м включает длину 3-ей секции, устанавливаемой вручную. Номинальные значения грузоподъемности для секции, устанавливаемой вручную, рассчитаны по конструкционной прочности и на основе угла наклона стрелы, а не радиуса. Номинальные значения грузоподъемности для этой секции не меняются при втянутых секциях, выдвигаемых при помощи гидравлики. Приведенные значения грузоподъемности не превышают 66,6 % нагрузки опрокидывания. Вес крюкоблоков и строп является частью нагрузки, и должен вычитаться из значений грузоподъемности. Для получения более подробной информации используйте руководство по номинальной грузоподъемности.

Примечание. Данные, опубликованные в данном документе, даются только для справки и не должны трактоваться как гарантированные значения для целей подъема. Крановые операции должны осуществляться в соответствии с данными компьютерных таблиц и руководством по номинальной грузоподъемности, поставляемых с краном.

**BRISBANE**

585 Curtin Avenue East  
Eagle Farm QLD 4009  
AUSTRALIA

Ph: +61 7 3868 9600  
Fax: +61 7 3268 2489

**SYDNEY**

114 Hassall Street  
Wetherill Park NSW 2164  
AUSTRALIA

Ph: +61 2 8786 4444  
Fax: +61 2 8786 4455

**MELBOURNE**

187 Osborne Avenue  
Clayton South VIC 3169  
AUSTRALIA

Ph: +61 3 9551 8644  
Fax: +61 3 9551 8143

**PERTH**

39 Catalano Road  
Canning Vale WA 6155  
AUSTRALIA

Ph: +61 8 9232 0000  
Fax: +61 8 9232 0051

January 2018. Product specifications and prices are subject to change without notice or obligation. The photographs and/or drawings in this document are for illustrative purposes only. Refer to the appropriate Operator's Manual for instructions on the proper use of this equipment. Failure to follow the corresponding Operator's Manual when using our equipment or to otherwise act responsibly may result in serious injury or death. The only warranty applicable to our equipment is the standard written warranty applicable to the particular product and sale and Terex makes no other warranty, express or implied. Products and services listed may be trademarks, service marks or trade-names of Terex Corporation and/or its subsidiaries in the USA and other countries. All rights are reserved. Terex, the Terex Crown design and Works For You are trademarks of Terex Corporation or its subsidiaries.

Janvier 2018. Les caractéristiques et prix des produits peuvent faire l'objet de modifications sans notification préalable. Les photographies ou dessins présentés dans ce document servent uniquement à des fins d'illustration. Pour connaître les instructions relatives à l'utilisation correcte de cet équipement, veuillez vous référer au manuel de l'utilisateur correspondant. Le non-respect du manuel d'utilisateur correspondant lors de l'utilisation de notre équipement ou des actes irresponsables risquent de provoquer de graves blessures, voire un décès. La seule garantie applicable à nos équipements est la garantie écrite standard applicable au produit et à la vente spécifiques. Terex ne délivre aucune autre garantie, expresse ou implicite. Les produits et les services mentionnés peuvent être des marques, des marques de service ou des appellations commerciales de Terex Corporation et/ou de ses filiales aux États-Unis et dans d'autres pays. Tous droits réservés. Terex, le design Terex Crown et Works For You sont des marques déposées de Terex Corporation ou de ses filiales.

Januar 2018. Irrtum und Änderungen der Produktspezifikationen vorbehalten. Die in diesem Dokument enthaltenen Fotos und/oder Zeichnungen dienen rein anschaulichen Zwecken. Für den sachgemäßen Gebrauch der Maschinen ist das entsprechende Bedienerhandbuch heranzuziehen. Unsachgemäßer Umgang mit bzw. unsachgemäßer Einsatz unserer Maschinen kann zu schweren gesundheitlichen Schäden bis hin zum Tod führen. Für unsere Produkte wird ausschließlich die entsprechende, schriftlich niedergelegte Standardgarantie gewährt. Terex leistet keinerlei darüber hinausgehende Garantie, weder ausdrücklich noch stillschweigend. Die genannten Produkte und Dienstleistungen sind in den USA und anderen Ländern ggf. Marken, Dienstleistungsmarken oder Handelsnamen der Terex Corporation und/oder ihrer Tochtergesellschaften. Alle Rechte vorbehalten. Terex, das Terex Kronenlogo und Works For You sind Marken in Eigentum der Terex Corporation bzw. ihrer Tochtergesellschaften.

Gennaio 2018. Specifiche e prezzi dei prodotti sono soggetti a modifica senza preavviso o altro obbligo. Le fotografie e i disegni in questo documento hanno esclusivamente scopo illustrativo. Consulta il Manuale dell'operatore pertinente per trovare istruzioni per l'utilizzo corretto di questo macchinario. La mancata osservanza delle istruzioni contenute nel relativo Manuale dell'operatore durante l'uso del macchinario e altri comportamenti irresponsabili possono provocare gravi lesioni, anche mortali. L'unica garanzia applicabile ai nostri macchinari è la garanzia scritta standard applicabile al particolare prodotto e alla particolare vendita e Terex è esonerata dal fornire qualsiasi altra garanzia, esplicita o implicita. I prodotti e servizi elencati possono essere dei marchi di fabbrica, marchi di servizio o nomi commerciali di Terex Corporation, e/o delle rispettive società affiliate negli Stati Uniti d'America e in molte altre nazioni. Tutti i diritti riservati. Terex, il marchio Terex Crown e Works for You sono marchi di proprietà di Terex Corporation o delle sue società affiliate.

Enero 2018. Las especificaciones y los precios de los productos están sujetos a cambios sin necesidad de previo aviso ni ninguna otra obligación. Las fotografías y/o dibujos de este documento tienen un fin meramente ilustrativo. Consulte el correspondiente manual de instrucciones del operario para obtener más información sobre el uso correcto de esta maquinaria. No respetar el manual del operario al utilizar la maquinaria o actuar de forma irresponsable puede provocar lesiones graves e incluso mortales. La única garantía aplicable a nuestra maquinaria es la garantía escrita estándar de cada producto y venta. Terex no amplía dicha garantía de forma expresa ni implícita. Los productos y servicios mencionados pueden ser marcas comerciales, marcas de servicio o nombres de marca de Terex Corporation o de alguna de sus filiales en Estados Unidos y otros países. Todos los derechos reservados. Terex, el diseño de la corona Terex y Works For You son marcas registradas de Terex Corporation o de sus filiales.

Janeiro 2018. Especificações e preços dos produtos sujeitos a alteração sem aviso prévio ou obrigações. As fotografias e/ou desenhos neste documento são apenas para fins ilustrativos. Consulte o respectivo Manual do Operador para instruções sobre o uso correto deste equipamento. Deixar de acompanhar o respectivo Manual do Operador ao usar o nosso equipamento ou, por qualquer outra forma, deixar de agir de maneira responsável pode resultar em lesões corporais graves ou a morte. A única garantia aplicável ao nosso equipamento é a garantia padrão por escrito correspondente ao produto específico vendido. A Terex não dá outras garantias, expressas ou implícitas. Os produtos e serviços listados podem ser marcas comerciais, marcas de serviço ou nomes-fantasia da Terex Corporation e/ou suas subsidiárias nos EUA e em outros países. Todos os direitos reservados. Terex, o desenho da Coroa Terex e a expressão Works For You são marcas comerciais da Terex Corporation ou suas subsidiárias.

Январь 2018 г. года Технические характеристики и цены могут изменяться без предварительного уведомления и без каких-либо обязательств для производителя. Фотографии и (или) чертежи в настоящем документе служат только в качестве иллюстраций. Инструкции по надлежащей эксплуатации данного оборудования см. в соответствующем руководстве для оператора. Невыполнение указаний соответствующих руководств для оператора при эксплуатации оборудования или другие безответственные действия могут повлечь серьезные травмы или смерть. Единственной гарантией, действующей в отношении нашего оборудования, является стандартная форма письменной гарантии на данный тип оборудования и на условия его продажи. Терех не дает никаких других гарантий: ни ясно выраженных, ни подразумеваемых. Перечисленные продукты и услуги могут быть торговыми марками, знаками обслуживания или торговыми наименованиями Terex Corporation и / или ее дочерних компаний в США и других странах. Все права защищены. Терех, изображение короны Terex и Works for You являются торговыми марками, принадлежащими корпорации Terex или ее дочерним компаниям.

© Terex Cranes 2018

Terex Cranes, Global Marketing, Dinglerstraße 24, 66482 Zweibrücken, Germany  
Tel. +49 (0) 6332 830, Email: info.cranes@terex.com, www.terex.com/cranes



[www.terex.com/cranes](http://www.terex.com/cranes)

Brochure Reference: TC-DS-M-E/F/G//S/P/R-AT22 -01/18



**WORKS FOR YOU.™**